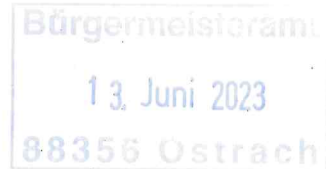


Helmut Müller  
Bachstr. 17  
Wilhelm Wick  
Bachstr. 18  
88356 Ostrach

11. 05. 2023



Gemeinde Ostrach

z.Hd. Herrn Bürgermeister Chr. Schulz

Hauptstr. 19

88356 Ostrach

### **Antrag bzgl. Entschärfung der Gefahrenstellen in der Bachstraße Ostrach**

Sehr geehrter Herr Schulz,

sehr geehrte Damen und Herren des Gemeinderates Ostrach!

Durch die neue Umwidmung der Vorfahrtsregelung beobachten wir eine zunehmend höhere Geschwindigkeit im Verkehrsfluss der Bachstraße. Damit verbunden, hat sich die Gefahrensituation für Fußgänger\*innen, Radfahrer\*innen und Autofahrer\*innen nochmals verschärft.

Die Straße ist mit insgesamt 5,5 m Breite relativ schmal ausgelegt, sodass bereits vor einigen Jahren eine Tonnagebegrenzung eingeführt wurde, von der nur der Busverkehr ausgenommen ist. Der Straßenverlauf ist einerseits durch die Kurve bedingt unübersichtlich, sodass bei einer Geschwindigkeit von 50 km/h und plötzlich auftretenden Hindernissen (z.B. durch parkende Autos bedingt) schon öfters beobachtet wurde, dass Fahrzeuge auf den einseitigen Gehweg ausgewichen sind. Dies wurde sowohl bei PKW's als auch beim Linienverkehr - wenn zwei Busse sich hier begegnen - festgestellt. In solchen Situationen sind Radfahrer\*innen und Fußgänger\*innen (manchmal mit Kinderwagen oder ältere Menschen mit Gehwagen) besonders gefährdet.

Eine weitere Gefahrenquelle stellt die Einmündung der Mühlbergstraße in die Bachstraße dar. Wenn Fahrzeuge oder Fahrräder (bei starkem Gefälle) vom Mühlberg in die Bachstraße nach rechts einbiegen wollen, sind sie bei der sehr spitz zulaufenden Einmündung und dem sehr geringen Wendekreis regelmäßig gezwungen, zunächst die Gegenfahrbahn mit zu benutzen, bis der Einbiegevorgang beendet ist. Kommen Fahrzeuge aus Richtung Jettkofen, sind sie als Rechtsabbieger auf der falschen Fahrbahnseite durch die Kurve bedingt erst spät zu erkennen (für beide Verkehrsbeteiligte), sodass ein erhebliches Unfallrisiko besteht.

Ein weiterer Gefahrenpunkt befindet sich am Ortsausgang in der Kurve Richtung Jettkofen. Besucher\*innen des Baggersees, die mit dem Fahrrad von Ostrach nach Jettkofen fahren (vorwiegend auch Jugendliche oder junge Familien mit Kindern im Anhänger oder schon selbst auf kleinen Fahrrädern unterwegs) sind gezwungen, noch vor bzw. in der Kurve die Straßenseite zu wechseln, um auf den Fuß-/ Radweg zu kommen. Bei erlaubten 50 km/h des Autoverkehrs in diesem Bereich der Kurve besteht ebenfalls ein sehr hohes Unfallrisiko.

Die neu errichtete Brücke über die Ostrach ist so schmal, dass (wie auf dem gesamten Verbindungsstück zwischen Jettkofer- und Sigmaringerstraße) kein Fuß-/ Radweg

beiderseitig vorhanden ist, was (nochmal vermehrt in der Dunkelheit) bereits in der Vergangenheit zu gefährlichen Situationen geführt hat.

Außerdem müssen Fußgänger\*innen vom Ort her kommend (Richtung Jettkofen) vor der Brücke die Einmündung queren, um dem Linksgebot Rechnung zu tragen.

Weniger in der öffentlichen Wahrnehmung ist die Tatsache, dass auch vom Kieswerk her die Ausfahrt sowohl von schweren LKW's als auch von Mitarbeiter\*innen genutzt wird, was zu zusätzlichen Gefahrensituationen führt.

Auf diese Gefahrenstellen möchten wir Sie mit diesem Schreiben explizit hinweisen und um Abhilfe bitten.

Aus Sicht mehrerer Anwohner\*innen (Liste anbei) könnten Gefahrensituationen dadurch verringert/ entschärft werden, wenn im Bereich Bachstraße beginnend mit der Einmündung Mühlbergstr. (in der bereits eine Tempobegrenzung auf 30 km/h installiert ist) bis zum Ortsausgangsschild nach Jettkofen ebenfalls eine Geschwindigkeitsbegrenzung auf Tempo 30 km/h erfolgt. In diesem Zusammenhang sollte auch das kurze Verbindungsstück über die Brücke mit einbezogen werden.

Mit dieser Gefahrenanzeige möchten wir entsprechend sensibilisieren und die Verantwortlichen um Abhilfe bitten, wobei die kostengünstigste Variante aus unserer Sicht eine Tempobegrenzung wäre (3 Verkehrsschilder – Vorschlag anbei), die wir hiermit beantragen. Vielen Dank für Ihre Rückmeldung!

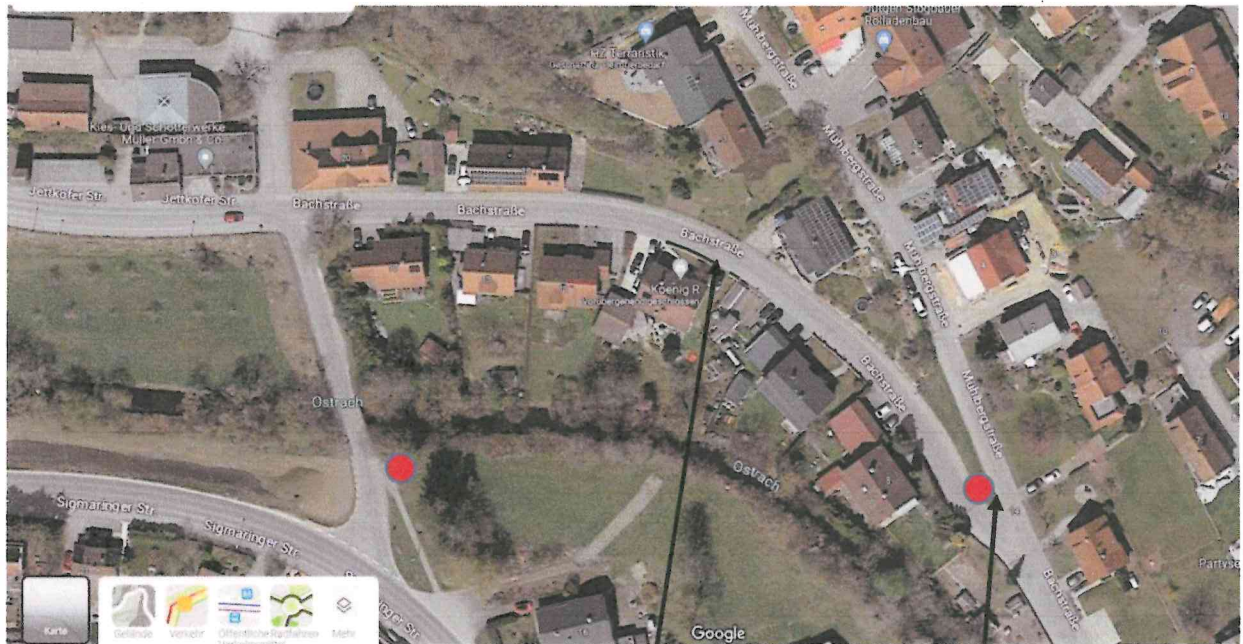
Mit freundlichen Grüßen



Anhang:

- Foto aus google maps zur Verdeutlichung
- Unterschriftenliste





langgezogene Kurve, schlecht einsehbar

enger Wenderadius

Radfahrer müssen in Kurve Straße zum Rad-/ Fußweg kreuzen



Beidseitig weder Fuß- noch Radweg vorhanden, sodass zwingend die Fahrbahn mit benutzt werden muss

● Verkehrsschild Tempo 30