

## **Vorlage zu TOP 8 der Gemeinderatssitzung am 17.05.2021**

### **Aufstellung eines Mobilfunkmastens im Bereich Ochsenbach**

Zur Verbesserung der regionalen Mobilfunkversorgung in der Raumschaft möchte die Fa. Vodafone über ihren Projektierer die Fa. Vantage Towers AG auf dem gemeindeeigenen Waldgrundstück Flst. 3735 zwischen Ochsenbach und Waldbeuren einen Mobilfunkmasten aufstellen. Die Fa. hat zusammen mit der Verwaltung über mehrere Monate hinweg einen geeigneten Standort gesucht. Dies gestaltete sich alles andere als einfach, da viele Standorte entweder von der Fläche zu klein, vom Abstand zu den Ortschaften, in einer Biotopfläche gelegen oder auch von der Geographie her nicht geeignet waren.

Schließlich wurde der jetzige geeignete Standort gefunden. Gegen diesen Standort wurde von Seiten des gemeindlichen Försters keine Einwendungen erhoben.

Der Ortschaftsrat Burgweiler hat dem Standort einstimmig zugestimmt.

#### **Beschlussvorschlag:**

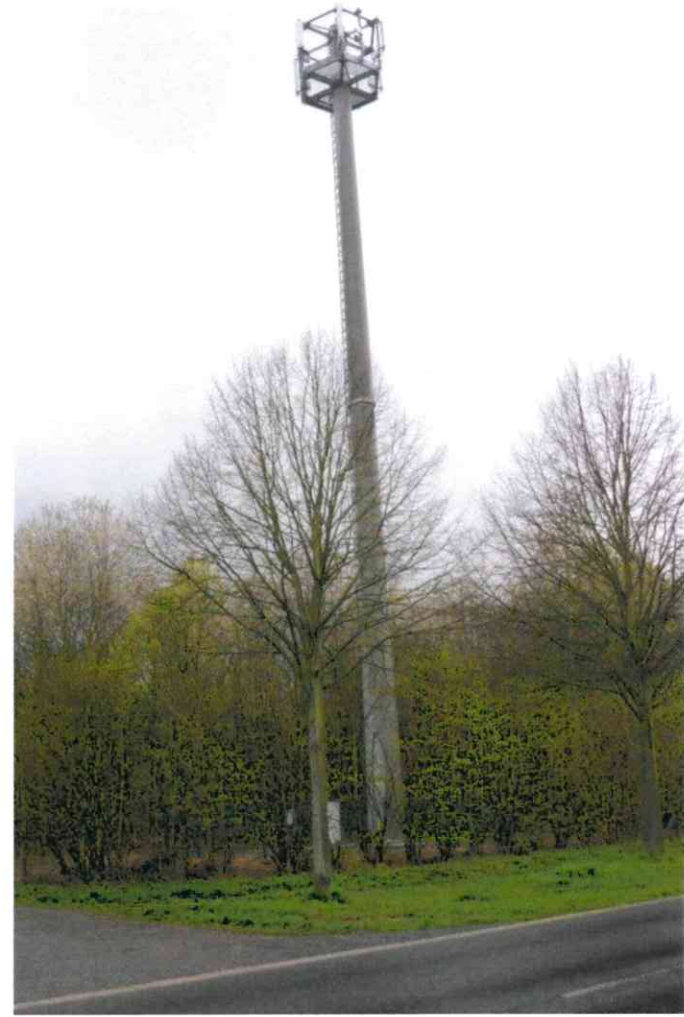
**Der Gemeinderat stimmt der Aufstellung eines Mobilfunkmasten auf dem gemeindlichen Flurstück 3735, Gemarkung Burgweiler zu.**



## Anlage 2 Lageplan



Bildbeispiele von ca. 45 - 60 m Schleuderbetonmasten

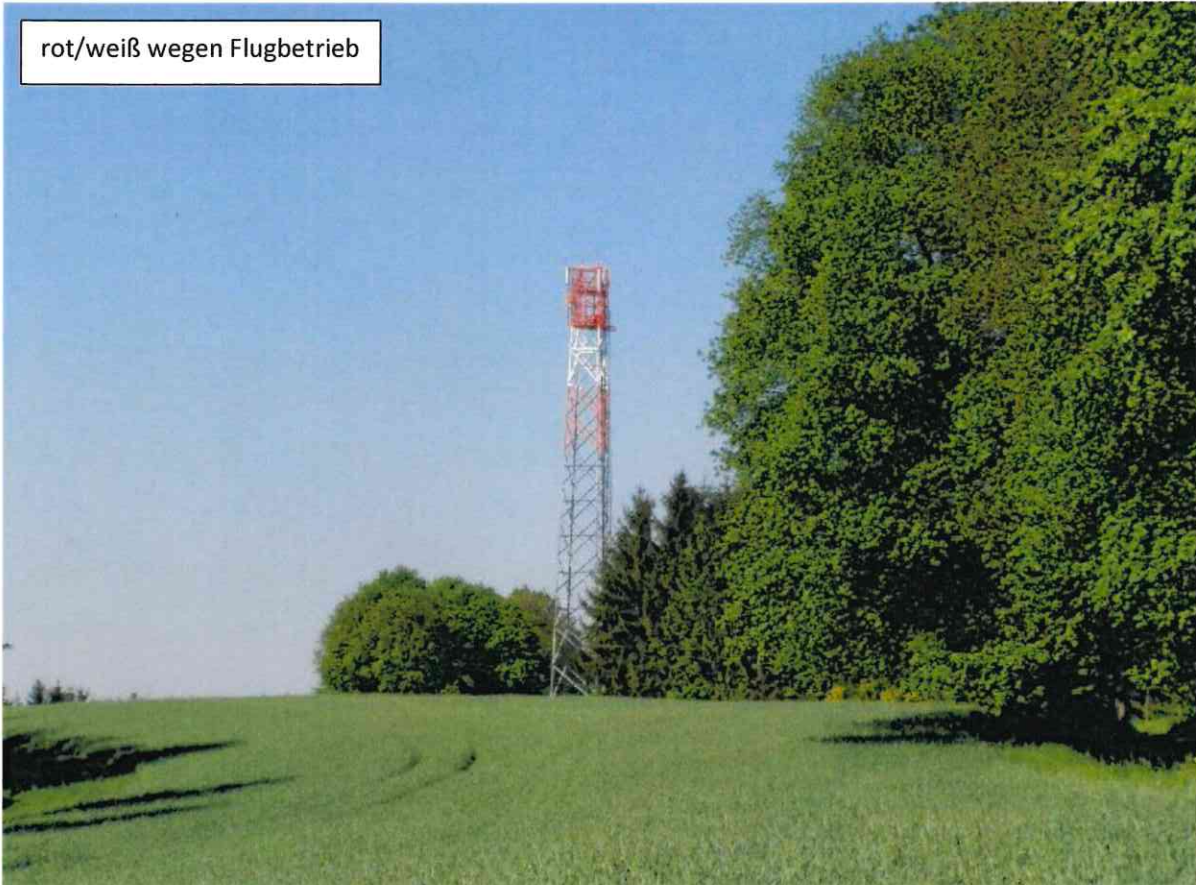


Bildbeispiele von 45 - 60 m Stahlgittermasten



Bildbeispiele von 45 - 60 m Stahlgittermasten

rot/weiß wegen Flugbetrieb



## Bildbeispiele von 45 - 60 m Stahlgittermasten

Ca. 35 m Masthöhe

