

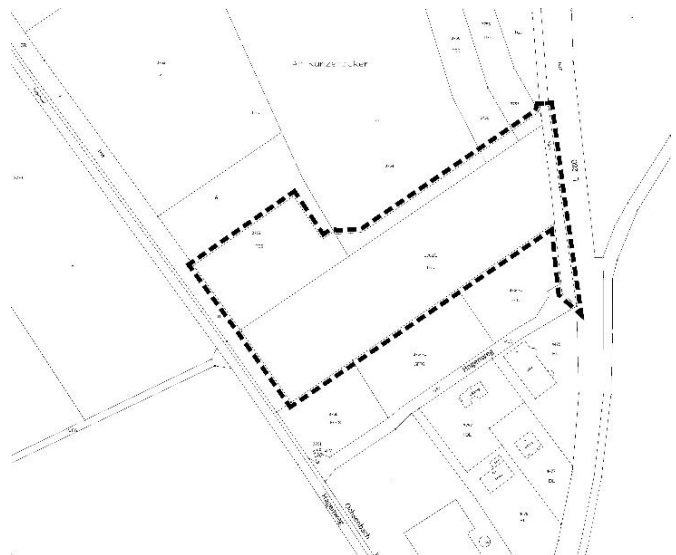
Gemeinde  
Ostrach



# Bebauungsplan und örtliche Bauvorschriften „GE Ochsenbach II“

Satzungen  
Planzeichnung  
Bebauungsvorschriften  
Begründung  
Umweltbericht

Stand: 17.05.2021  
Fassung: Frühzeitige Beteiligung  
gem. § 3 (1) und § 4 (1) BauGB



**fsp**.stadtplanung

Fahle Stadtplaner Partnerschaft mbB  
Schwabentorring 12, 79098 Freiburg  
Fon 0761/36875-0, [www.fsp-stadtplanung.de](http://www.fsp-stadtplanung.de)