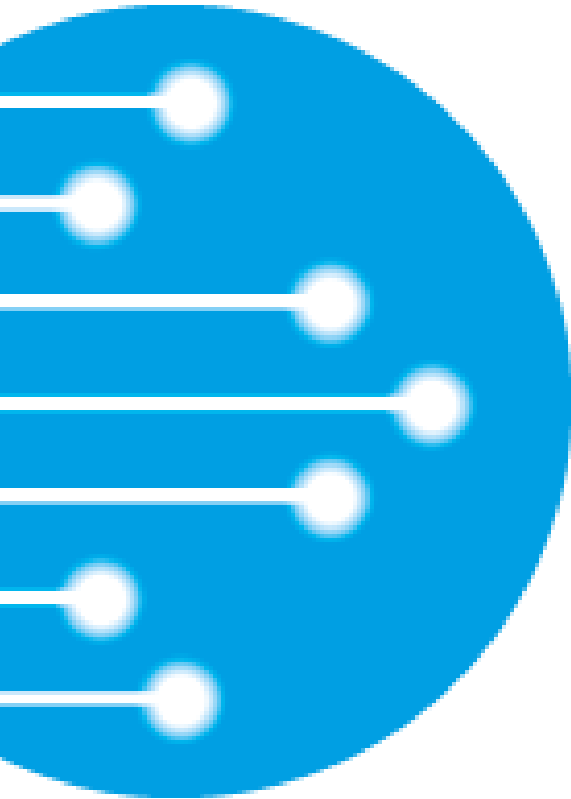




Breitbandversorgungsgesellschaft  
im Landkreis Sigmaringen mbH & Co. KG

# FTTB - Ausbau

## Ostrach, 4.11.2019



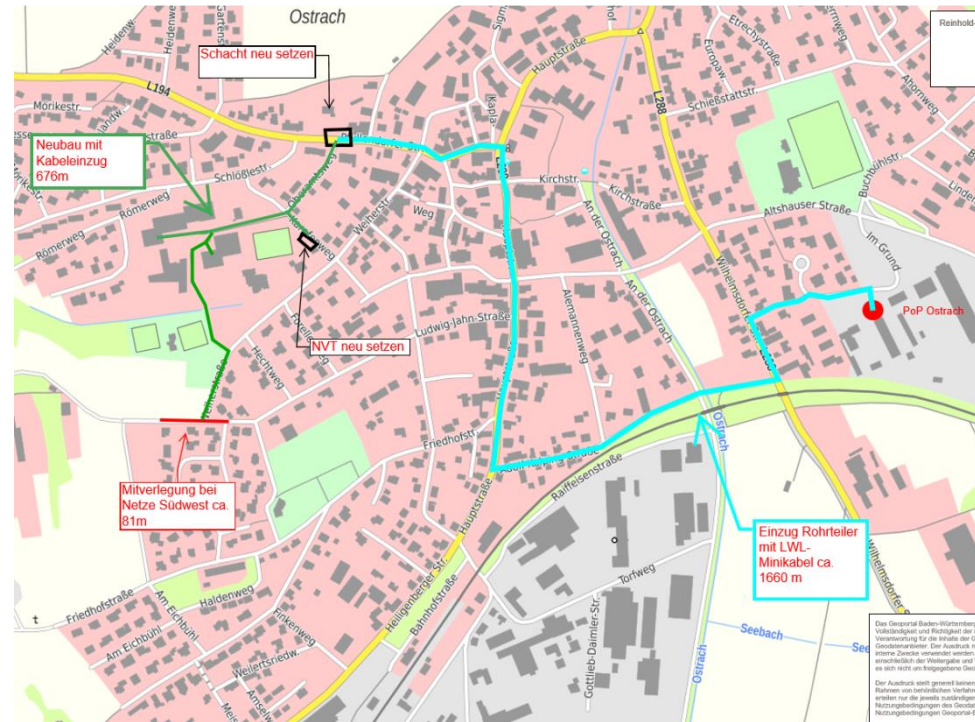
# Agenda

---

- 1. Stand aktuelle Projekte**
- 2. Ausbauplan für Ostrach**

# Stand aktuelle Projekte – Eschle II / Schule

- In der Erschließung
- Hauptkabel Fertigstellung 2019
- Sowie die ersten Hausanschlüsse hergestellt sind, Kabeleinzug und sofortige Signalbereitstellung  
-> Telekom verlegt nicht im Eschle

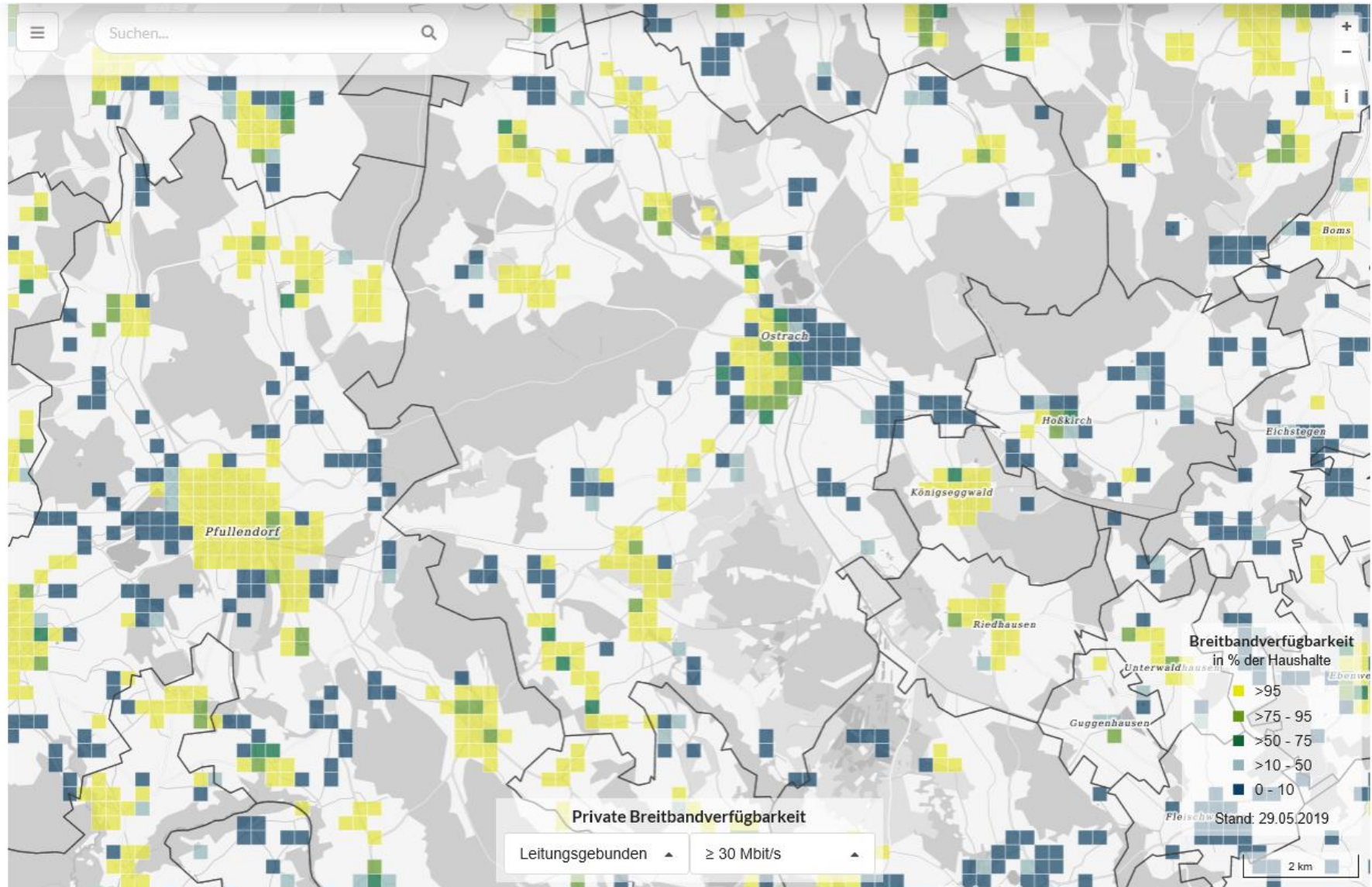


# Stand aktuelle Projekte – Unterweiler + Laubbach

---

- Unterweiler      29 Verträge
- Laubbach        29 Verträge
- Übergabe an die NetCom BW im November 2019  
  -> Signalbereitstellung Mai 2020

# Versorgung



# FTTB-Ausbau 2020 in Ostrach

---

- Ausbauplanung 2020

---

BLS-Breitbandversorgungsgesellschaft  
im Landkreis Sigmaringen mbH & Co.KG  
Fürst-Wilhelm-Straße 15  
72488 Sigmaringen

**Stefanie Reiser**  
Marketing & Vertrieb

Tel. 07571/106 – 319  
[s.reiser@bls-breitband.de](mailto:s.reiser@bls-breitband.de)

**Nadine Mayer**  
Planung & Netzausbau

Tel. 07571 / 106 - 209  
[n.mayer@bls-breitband.de](mailto:n.mayer@bls-breitband.de)

**Christian Trisner**  
Ausführung & Herstellung

Tel. 07571 / 106 – 316  
[c.trisner@bls-breitband.de](mailto:c.trisner@bls-breitband.de)

Vielen Dank für Ihre Aufmerksamkeit.

# Förderkulisse

## Landesförderung

- Aufgriffsschwelle 30 Mbit/s  
„Joker“ Gewerbenachweise
- Laufmeterpauschalen
- Strukturplanung vorhanden
- Markterkundung 3 Jahre Gültigkeit

## Bundesförderung

- Aufgriffsschwelle 30 Mbit/s  
Gebäudescharf
- 90 % Förderung
  - Pacht
  - BKZ (952€)
- Neues Materialkonzept
- Markterkundung 1 Jahr Gültigkeit
- Zukunft: graue Flecken Förderung